

## BATIMENT 2

### Extérieur

*Ce bâtiment est situé sur le Nord Est du domaine.*

*Il est orienté Est Ouest.*

*Le bâtiment comprend en partie Est un corps d'habitation et en partie Ouest un préau permettant l'accès ensuite à un passage souterrain.*

*Le préau est en forme de L et sur sa partie gauche se trouve un petit bâtiment à usage de chambre indépendante dépendante de l'appartement « Bourbon » du bâtiment 1.*



### Corps d'habitation

*Le bâtiment possède un toit à double pente en tuile canal avec chéneau.*

#### *- Façade Sud*

*Cette façade, avec enduit, donne sur la « Cour de la Fontaine »*

*En rez de chaussée se trouvent deux baies vitrées : celle de gauche donne accès à l'appartement « L'Ecole des Femmes » celle de droite à l'appartement « Jean Baptiste Armand ».*

*Ces deux baies sont précédées de deux terrasses carrelées avec chacune une tonnelle.*

*Côté droit un escalier permet l'accès à un petit palier à l'étage : ce palier dessert la porte en bois de l'appartement « L'école des Maris ».*

*Trois fenêtres s'ouvrent à l'étage : elles possèdent des volets en bois deux vantaux ajourés d'une forme carrée en partie basse.*



- *Façade Est*

*Cette façade est située du côté de la voie publique, chemin de la Matte.*

*Un petit appentis est érigé en partie basse, avec toiture en tuile canal, sans chéneau.*

*Les murs Est et Nord de cet appentis sont percés d'une fenêtre.*

*A gauche de l'appentis, se trouve une petite terrasse, accolée au mur Est du bâtiment et surplombant la route : on accède à cette terrasse par quelques marches situées à côté de l'escalier d'accès à l'étage du bâtiment 2.*

*A l'étage, une fenêtre s'ouvre dans le mur Est du bâtiment 2 et surplombe l'appentis.*





- *Façade Nord*

*Cette façade, en pierres avec enduit rustique, donne sur le bois situé derrière le bâtiment.*

*Cette façade est percée de deux fenêtres munies de barreaux au rez de chaussée et d'une fenêtre avec barreau et une petite fenêtre à l'étage.*

*Un mur de clôture érigé perpendiculairement à cette façade et percé d'une porte métallique vétuste empêche le passage vers l'arrière du bâtiment : ce mur de quelques mètres de long prend fin dans le bois.*



- *Façade Ouest*

*Il s'agit de la façade donnant sous le préau, elle est percée d'une petite fenêtre.*

*Préau, bâtiment indépendant et passage souterrain*

*Ce préau en forme de L inversé est accolé par son petit côté au mur Ouest du corps d'habitation, alors que son côté le plus grand est constitué par le mur de clôture Nord.*

*Ce préau, dénommé « Cour de la Vigne » s'ouvre sur la « Cour de la Fontaine ».*

*La toiture est en double pente avec tuiles canal, il n'y a pas de chéneau.*

*La charpente est en bois.*

*Le sol du préau est carrelé, les murs sont en pierres brutes.*

*Un banc maçonné court le long d'une partie des deux murs.*

*A gauche du préau se trouve un petit bâtiment en nature de chambre indépendante.*

*Ce bâtiment dispose d'une petite porte ainsi que d'une petite fenêtre donnant sur la terrasse de l'appartement « Petit Bourbon » du bâtiment 1.*

*Une deuxième fenêtre s'ouvre sur l'intérieur du préau.*

*Ce petit bâtiment dispose d'une toiture à une pente, sans chéneau.*

*Sous le préau, côté gauche, une ouverture voûtée est percée dans le mur.*

*Cette ouverture permet l'accès à une petite cour couverte.*

*Le sol de cette cour est constitué de galets.*

*Les murs sont en pierres brutes, deux petites fenêtres sont présentes sur le mur Nord en partie haute.*

*Sur le côté gauche de cette cour (en regardant depuis le préau) se trouve un escalier.*

*Cet escalier, accolé au mur intérieur Nord du bâtiment 1, permet d'accéder à la « Cour des Rosiers » : avant d'arrivée dans ladite cour, une niche est creusée à main droite dans l'épaisseur du mur (monsieur Rech m'indique qu'il s'agit des restes d'un ancien pigeonnier)*

*L'escalier est maçonné avec carrelage et main courante métallique.*

*Sur le mur du fond de la cour (toujours en regardant depuis le préau) se trouve l'entrée d'un passage souterrain.*

*On y accède par quatre marches depuis la cour.*

*Le sol en est carrelé.*

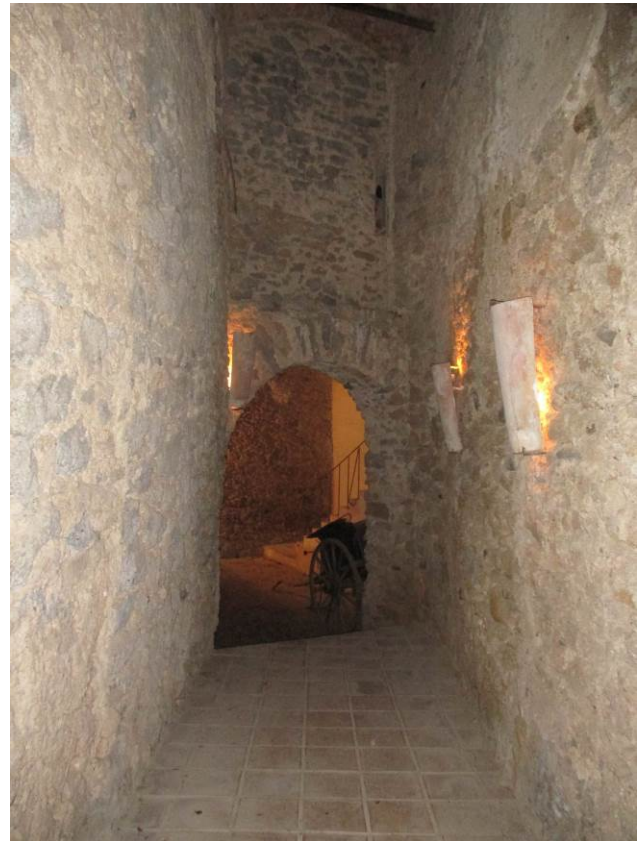
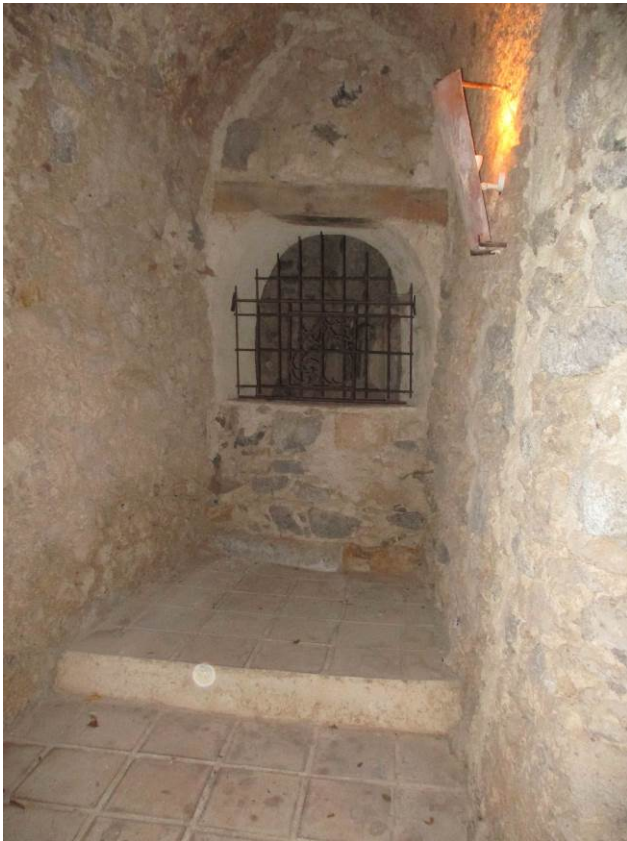
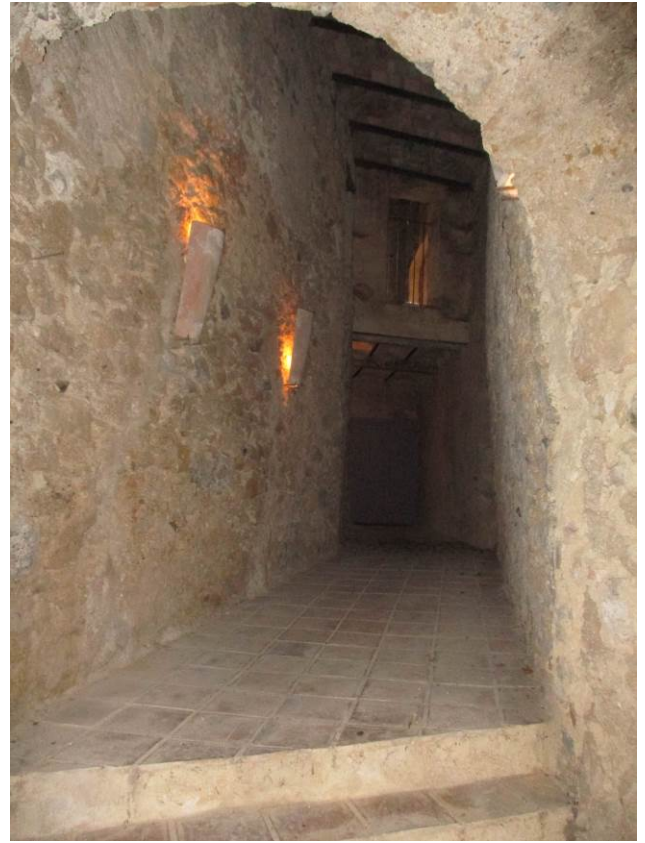
*Les murs sont en pierres brutes et moellons.*

*Ce passage est érigé dans l'épaisseur du mur d'enceinte Nord reliant les bâtiments 2 et 10.*

*Dans ce passage, sur le côté droit se trouve un deuxième petit passage clos par un mur avec une ouverture donnant sur un ancien puit creusé dans l'épaisseur de la muraille.*

*Au fonds du passage se trouve la porte à deux battants en bois donnant accès à la salle dite « des oubliettes » dépendante du bâtiment 10 (le château)*





### *Intérieur*

*Le bâtiment 2 comprend 3 logements à usage locatif à savoir :*

- logement « L'ECOLE DES MARIS » au 1<sup>er</sup> étage*
- logement « JB ARMAND » en rez de chaussée*
- logement « L'ECOLE DES FEMMES » en rez de chaussée*

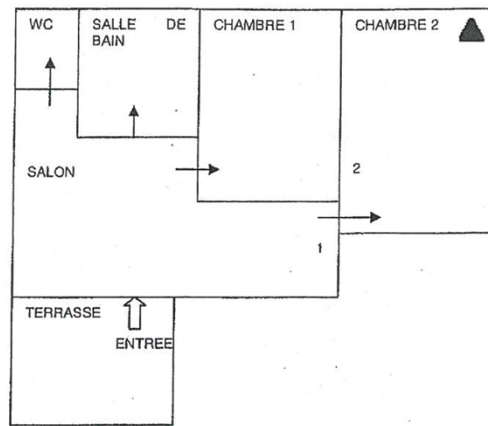
*Chaque logement dispose d'une terrasse ou d'un balcon.*

*Logement « JB ARMAND » :*

*Ce logement comprend un séjour avec coin cuisine, deux chambres et une salle de bain et un WC indépendant.*

*Il dispose de prises électriques et de points lumineux.*





*Séjour : grande ouverture fixe donnant sur la terrasse extérieure.*

*Sol : carrelage ancien*

*Murs : enduit coloré*

*Plafond blanc à voutains*

*Deux radiateurs électriques*

*Coin cuisine aménagé et équipé*

*WC :*

*Un WC suspendu indépendant ; une petite fenêtre bois simple vitrage, murs carrelés et enduit clair*

*Salle de bain :*

*Sol : carrelage ancien*

*Murs carrelés et enduit clair*

*4 spots encastrés au plafond*

*Une vasque avec miroir*

*Un sèche serviette électrique*

*Une fenêtre bois simple vitrage 2 vantaux*

*Une baignoire*

*Chambre à côté de la salle de bain :*

*Sol : carrelage ancien*

*Murs et plafond avec enduit clair*

*Une fenêtre bois un ventail simple vitrage*

*Un radiateur électrique*

*Chambre en contrebas :*

*Sol : carrelage ancien*

*Un radiateur électrique*

*Une fenêtre bois simple vitrage 2 vantaux et une fenêtre bois simple vitrage 1 vantail*

*Murs avec pierres apparentes et partie avec enduit coloré*

*Plafond : poutres apparentes et enduit blanc*





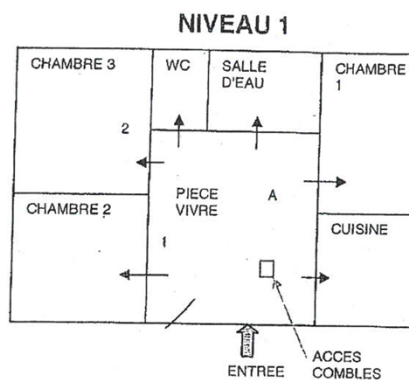




*Logement « L'ECOLE DES MARIS » :*

*Ce logement comprend un séjour avec cuisine, trois chambres et une salle d'eau et un WC indépendant.*

*Il dispose de prises électriques et de points lumineux.*



*L'accès à ce logement s'effectue par un escalier extérieur menant au 1<sup>er</sup> étage du bâtiment.*

*Séjour avec cuisine ouverte :*

*Sol : pavés anciens*

*Une fenêtre bois simple vitrage 2 vantaux*

*Deux radiateurs électriques*

*Murs : enduit clair et partie colorée*

*Plafond : poutres apparentes + enduit blanc*

*Coin cuisine aménagé et équipé ; 3 spots encastrés au-dessus de l'évier*

*Une fenêtre bois simple vitrage 2 vantaux*

*Chambre sur cour de la Fontaine :*

*Sol : pavés anciens*

*Murs : enduit coloré*

*Plafond : enduit blanc*

*Fenêtre bois simple vitrage 2 vantaux*

*Un radiateur électrique*

*Chambre 2 :*

*Sol : pavés anciens*

*Murs : enduit coloré*

*Plafond : enduit blanc*

*Fenêtre bois simple vitrage 2 vantaux*

*Un radiateur électrique*

*WC :*

*Pièce indépendante avec WC suspendu*

*Sol : pavés anciens*

*Murs carrelés avec enduit clair*

*Une petite fenêtre bois un ventail simple vitrage*

*Un lavabo avec miroir*

*Salle de bain :*

*Sol : pavés anciens*

*Murs et plafond : enduit blanc ; 4 spots intégrés au plafond*

*Une fenêtre bois simple vitrage 1 ventail*

*Une douche, un sèche serviette électrique*

*Chambre 3 :*

*Sol : pavés anciens*

*Murs : enduit coloré*

*Plafond : enduit blanc*

*Fenêtre bois simple vitrage 2 vantaux*

*Un radiateur électrique*





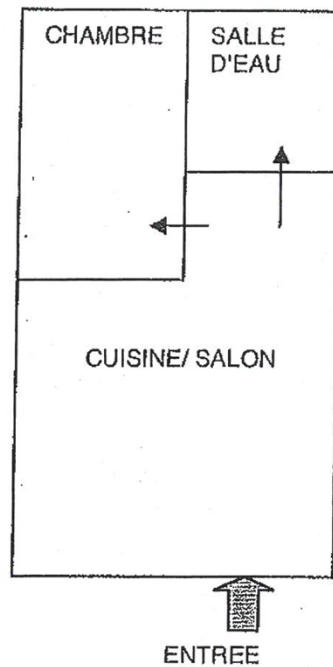




*Logement « L'ECOLE DES FEMMES » :*

*Ce logement comprend un séjour avec coin cuisine, une chambre et une salle d'eau avec WC.*

*Il dispose de prises électriques et de points lumineux.*



*Séjour : grande ouverture fixe donnant sur la terrasse extérieure.*

*Sol : carrelage ancien*

*Murs : enduit coloré*

*Plafond blanc*

*Un radiateur électrique*

*Coin cuisine aménagé et équipé*

*Chambre :*

*Sol : carrelage ancien*

*Murs : enduit clair*

*Plafond blanc*

*Un radiateur électrique*

*Une fenêtre bois simple vitrage 2 vantaux et une petite fenêtre bois simple vitrage 1 ventail*

*Salle de bain :*

*Sol : pavés anciens*

*Murs et plafond : carrelage et enduit blanc ; 4 spots intégrés au plafond*

*Une fenêtre bois simple vitrage 1 ventail*

*Une douche, une vasque avec miroir*



