

## BATIMENT 1

### Extérieur

*Ce bâtiment est situé entre les deux jardins intérieurs « Cour de la Fontaine » et « Cour des Rosiers ».*

*Ce bâtiment est orienté Nord – Sud.*

*Il possède une toiture à une pente, en tuile canal, avec un chéneau.*

*Les murs sont en pierres et mortier, avec enduit ancien.*

*Le bâtiment possède une forme légèrement convexe du côté de la « Cour de la Fontaine » et concave du côté de la « Cour des Rosiers ».*

*Du fait de la déclivité du terrain, la « Cour des Rosiers » à l'Ouest, est située au-dessus de la « Cour de la Fontaine », à l'Est : le bâtiment 1 possède donc sur sa façade Est des appartements de plein pied avec la « Cour de la Fontaine » et sur son côté Ouest des appartements de plein pied avec la « Cour des Rosiers ».*

#### Côté Sud

*Le bâtiment est prolongé d'un grand préau.*

*Le toit du préau est en tuiles canal, il n'y a pas de chéneau.*

*Un pilier en pierres situés à l'angle Sud maintien la charpente du préau.*

*Un abreuvoir en pierre est présent à la base du mur du fond côté Ouest.*

*Deux fenêtres en rez de chaussée et trois à l'étage donnent sous le préau.*

*Ce préau est éclairé par une applique murale.*

#### Coté Est

*Le bâtiment donne dans la « Cour de la Fontaine »*

*Sur le côté gauche du bâtiment s'ouvre une porte donnant accès à l'appartement « Le Tartuffe ».*

*Cette porte est précédée d'une terrasse carrelée surmontée d'une tonnelle.*

*Sur le côté droit, s'ouvre une porte donnant accès à l'appartement « Bourbon ».*

*Cette porte est précédée d'une terrasse carrelée.*

*Deux fenêtres sont percées dans cette façade.*

#### Côté Nord

*Ce bâtiment est accolé à l'escalier intérieur permettant le passage entre la « Cour de la Fontaine » et la « Cour des Rosiers ».*

*Il n'y a pas d'ouvertures donnant sur cet escalier.*

#### Côté Ouest

*La façade donne sur la « Cour des Rosiers »*

*Sur le côté gauche s'ouvre la porte d'accès à l'appartement « Louis », porte avec encadrement en pierres.*

*Cette porte est précédée d'une terrasse carrelée donnant dans la cour.*

*Sur le côté droit s'ouvre la porte d'accès à l'appartement « Esprit Magdeleine ».*

*Cette porte est précédée d'une terrasse carrelée, séparée du parking du château par un mur et une haie de résineux.*

*Une fenêtre est située à gauche de la porte.*

*Vues coté « Cour de la Fontaine » et préau*



*Vues coté « Cour des Rosiers »*



*Vues de la toiture afin de visualiser la forme du bâtiment*



### Intérieur

Le bâtiment 1 comprend 4 logements en rez de chaussée à usage locatif à savoir :

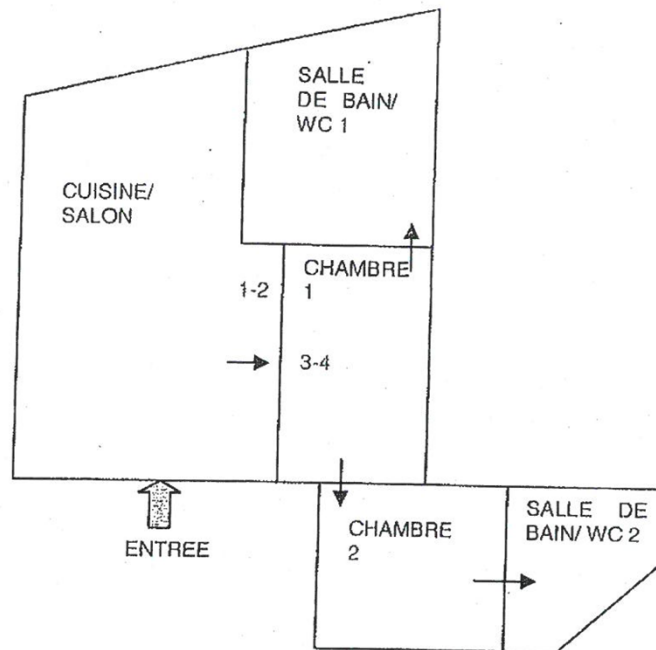
- logement « *ESPRIT MAGDELEINE* »
- logement « *BOURBON* »
- logement « *LOUIS* »
- logement « *TARTUFFE* »

Chaque logement dispose d'une terrasse ou d'un balcon.

Logement « *BOURBON* » :

Ce logement comprend un séjour avec coin cuisine, deux chambres et deux salles de bain chacune avec WC.

Il dispose de prises électriques et de points lumineux.



Séjour avec coin cuisine :

*Sol : pavés*

*Murs enduit clair*

*Plafond : enduit clair*

*Une cheminée*

*Coin cuisine aménagé et équipé*

*Un radiateur électrique*

*Chambre :*

*Sol : pavés*

*Murs enduit clair*

*Plafond : enduit clair*

*Une fenêtre bois simple vitrage un ventail*

*Un radiateur électrique*

*Salle de bain avec wc :*

*Sol : pavés*

*Murs carrelés et partie haute avec enduit*

*Plafond : enduit clair*

*Un wc suspendu, une baignoire, un sèche serviette, une vasque avec miroir*







*Chambre attenante :*



*Cette pièce dispose de son accès indépendant depuis l'extérieur et n'est pas relié en intérieur avec l'appartement principal « BOURBON »*

*Sol : pavé*

*Murs et plafond : enduit blanc*

*Un radiateur électrique*

*Une fenêtre bois simple vitrage 2 vantaux*

*Salle de bain :*

*Sol : pavés*

*Murs carrelés avec enduit sur partie haute*

*Plafond : enduit clair, 3 spots intégrés*

*Un wc, une douche, une vasque*

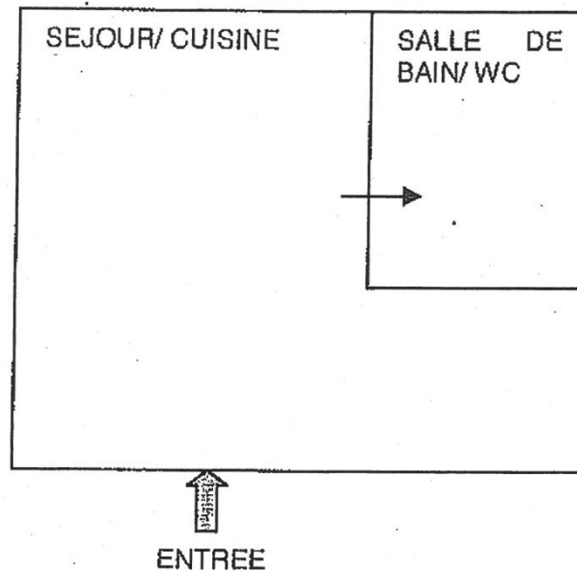




*Logement « LOUIS » :*

*Ce logement comprend un séjour avec coin cuisine, une chambre ouverte et une salle de bain avec WC.*

*Il dispose de prises électriques et de points lumineux.*



*Logement en contrebas par rapport à l'entrée située en rez de chaussée.*

*Grande pièce de vie avec coin cuisine et une chambre ouverte :*

*Sol : pavés*

*Murs : enduit clair*

*Plafond : enduit clair et poutres apparentes*

*Deux radiateurs électriques*

*Coin cuisine aménagé et équipé*

*Une petite fenêtre bois simple vitrage coté salle à manger*

*Une fenêtre bois simple vitrage 2 vantaux coté chambre*

*Sol espace chambre avec moquette*

*Salle de bain avec WC :*

*Sol : pavés*

*Murs carrelés et partie haute avec enduit*

*Plafond : enduit clair avec 4 spots intégrés*

*Wc suspendu, douche, lavabo avec miroir, sèche serviette électrique*



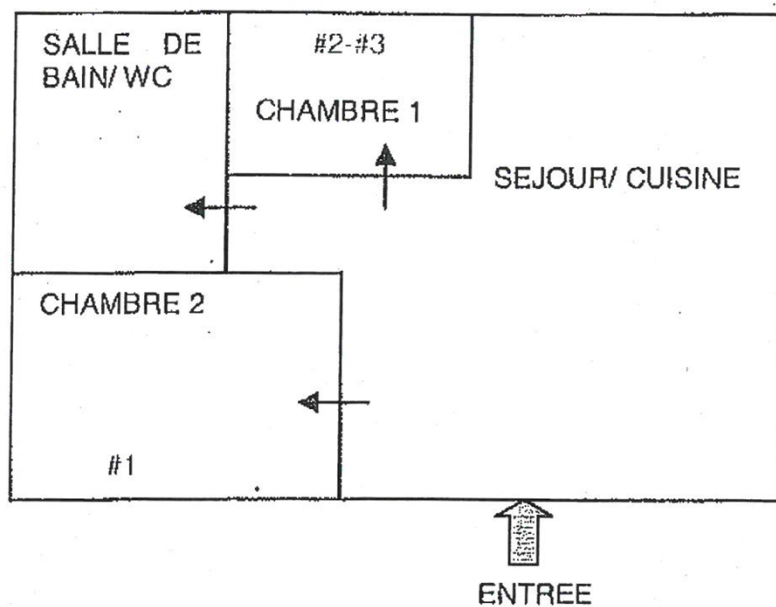




*Logement « ESPRIT MAGDELEINE » :*

*Ce logement comprend un séjour avec coin cuisine, deux chambres et une salle de bain avec WC.*

*Il dispose de prises électriques et de points lumineux.*



*Pièce de vie avec coin salle à manger et coin cuisine :*

*Sol : pavés anciens*

*Murs : enduit coloré et mur en pierres apparentes*

*Une ouverture fixe coté terrasse + une petite ouverture verticale*

*3 fenêtres bois simple vitrage coté cuisine*

*Plafond : poutres apparentes + enduit clair*

*Coin cuisine aménagé et équipé*

*Deux radiateurs électriques*

*Chambre 1 :*

*Sol : pavés anciens et jonc de mer*

*Murs en pierres apparentes et enduit clair*

*Plafond : enduit clair et poutres apparentes*

*Une petite ouverture*

*Un radiateur électrique*

*Chambre 2 :*

*Sol : pavés anciens*

*Murs : enduit coloré*

*Plafond : enduit clair*

*Une fenêtre bois simple vitrage avec volets intérieurs*

*Salle de bain :*

*Sol : pavés*

*Murs carrelés et partie haute avec enduit clair*

*Plafond : enduit clair avec 3 spots intégrés*

*Un sèche serviette électrique, une double vasque avec miroir, une baignoire et un WC suspendu*







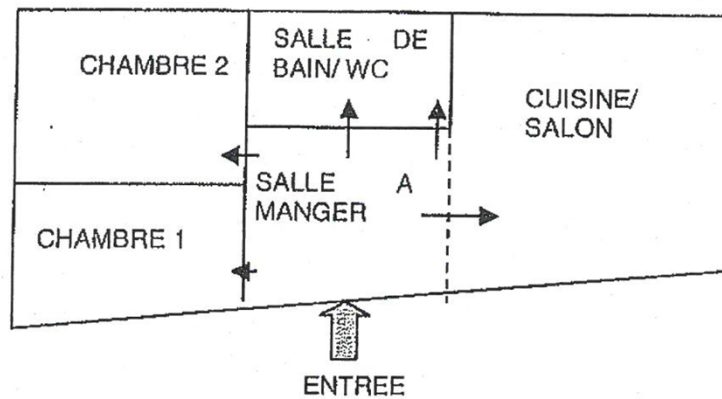




Logement « TARTUFFE » :

Ce logement comprend un séjour avec coin cuisine, une salle à manger, deux chambres et une salle de bain avec WC.

Il dispose de prises électriques et de points lumineux.



Sol : pavés

Murs : enduit blanc et coloré

Plafond : enduit blanc

Coin cuisine aménagé et équipé

Radiateur électrique

Une fenêtre bois simple vitrage 2 vantaux

Deux chambres avec fenêtre simple vitrage bois, un radiateur électrique.

Une salle de bain avec baignoire, double vasque.

Un WC indépendant.